

la moda



Основные методы организации клининга в Распределительном Центре круглосуточного цикла глазами заказчика





Iamoda



Iamoda – один из лидеров интернет-торговли на территории России и стран СНГ

Компания существует **более 8 лет** и имеет собственные представительства в России, Республике Беларусь, на Украине и в Казахстане.

Общая численность сотрудников **более 6000 человек**, из них **более 1500** – сотрудники Распределительного Центра

Распределительный Центр Lamoda

Общие сведения



Ключевой объект **Lamoda**



Один из лучших складских комплексов в России **класса A+**



Современные технологии и **автоматизация**



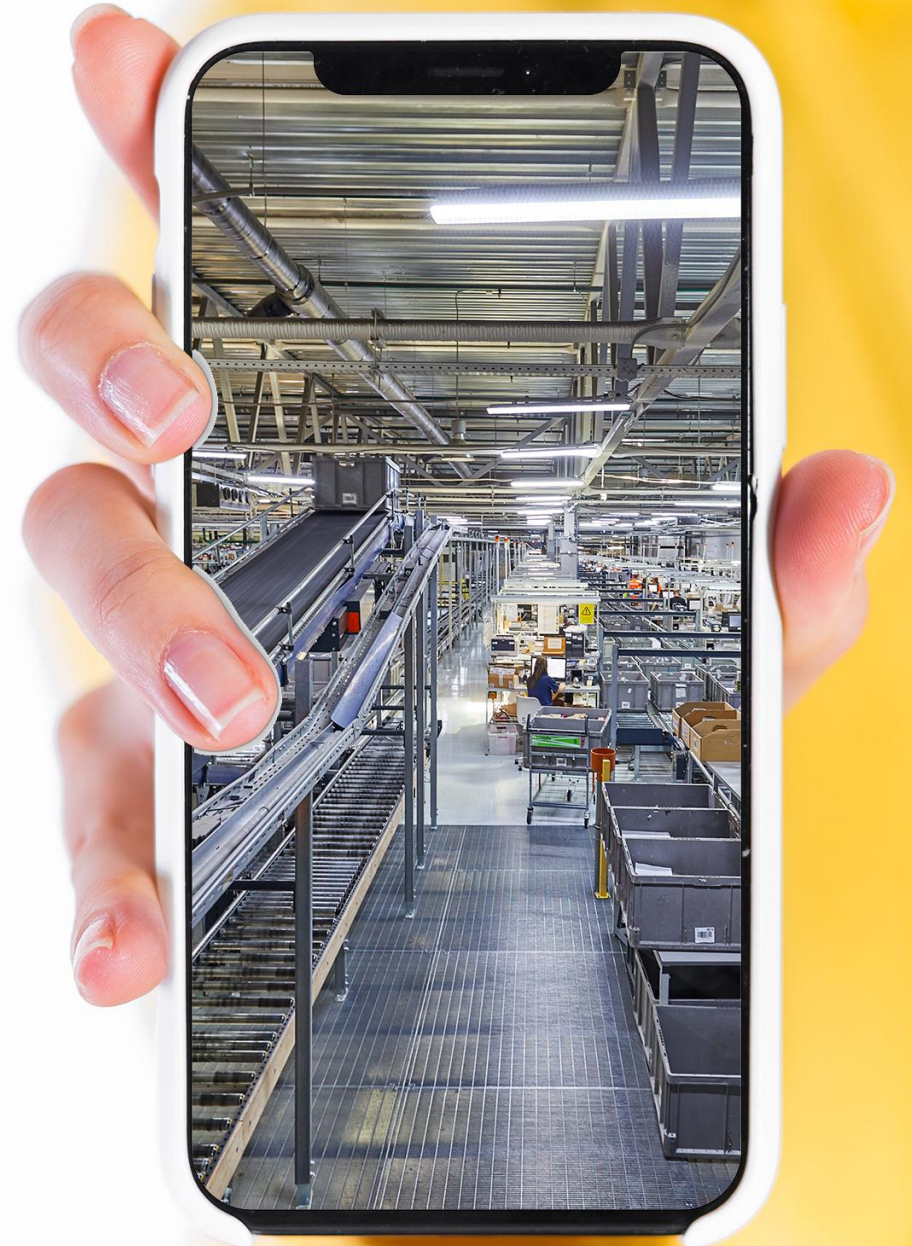
Площадь: более **52.000 м²**



7 500 000 товаров на хранении



Благодаря работе склада наши клиенты получают более **30 000 заказов ежедневно**



ЧТО ЖЕ ТАКОЕ

РЦ LAMODA?

4 смены

1500+ человек

Работа

Крутая команда

Более 3000 брендов

16 участков работы

364
ДНЯ В ГОД

Отружки фур
каждые 30 минут

Своя столовая

Зона отдыха

30 000

заказов в день

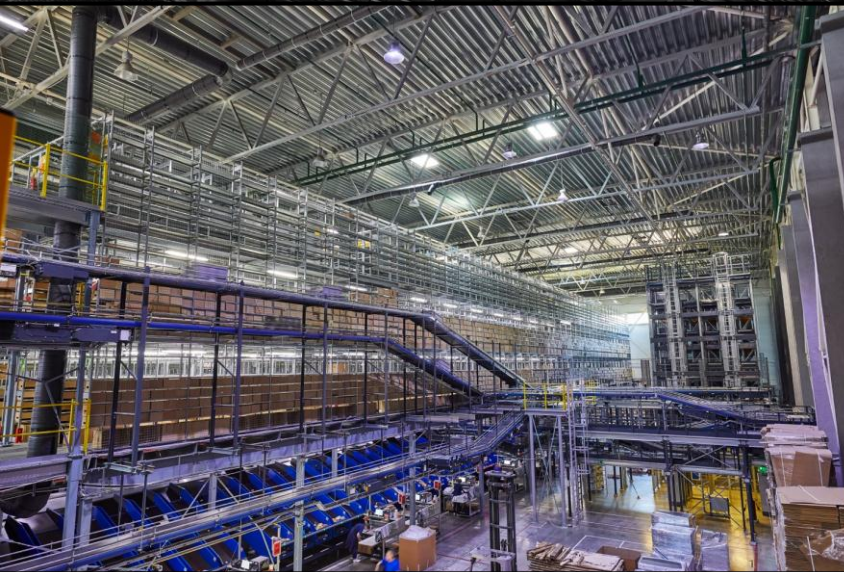
Исходные данные

С чем мы работаем каждый день?

1. Общая площадь - более 52 000 м², 4 корпуса
2. Категории помещений
 - Производственные
 - Технические
 - АБК
 - Офисы
 - Столовая
 - Раздевалки
 - Внешняя прилегающая территория
3. Различные типы напольных покрытий в зданиях, разные типы поверхностей
4. Высокая постоянная нагрузка на зоны общего пользования
5. Специфика требований EN5
6. Погодные условия при уборке внешней территории - сезонность
7. **Круглосуточный график работы РЦ**



Рабочие зоны Распределительного Центра Lamoda



Примеры локаций для клининга



Исключения из перечня работ

Единый подрядчик для всех видов работ

Исключения:

- Уборка площади непосредственно под производственным оборудованием
- Чистка производственного оборудования
- Поверхности в зоне хранения товара
- Проведение спецработ по дезинсекции и дезинфекции помещений
- Высотные работы
- Вывоз мусора

lamoda



Подготовка ТЗ для тендера

Важные моменты:

- Схемы зданий
- Информация о наличии помещений для уборочного инвентаря и технические помещения в каждой зоне
- Зоны хранения расходных материалов и химии
- Возможность механизированной уборки
- Коэффициент «заставленности»
- Специфические требования EHS и арендодателя

Ожидаемый результат:

- Оптимальное предложение цена / состав работ
- Продуманные маршрутные карты для персонала
- Баланс состава бригад и управляющего персонала
- Максимально обоснованное количество инвентаря и уборочной техники



Использование техники в помещениях



Использование техники в помещениях



Использование техники на уличных пространствах



Решение острых проблем

Круглосуточный график работы:

- Полноценные дневные и ночные смены
- Присутствие менеджера в обе смены
- Учет пиков нагрузки в маршрутных картах
- Сдвиг смен клининга относительно производственных смен
- Усиленный контроль со стороны заказчика в ночные смены и проверка передачи смены
- Персонал, который может оперативно среагировать на форс-мажор



Решение острых проблем

Большая нагрузка на места общего пользования:

- Увеличенная частота генеральных уборок
- Использование техники в любом месте, где это возможно
- Регулярный контроль эффективности действия спецсредств
- Дезинсекция и дезинфекция по графику





M

lamoda

01

02

03

04

05

06

07

08

09

10

11

12

13

14

lamoda

lamoda

lamoda

lamoda

lamoda

lamoda

lamoda

lamoda